

# الوحدة الفليسة

## AI-KHALIFA HERITAGE AND ENVIRONMENT PARK



جمعية الفكر العمراني  
Built Environment Collective

سجاورة





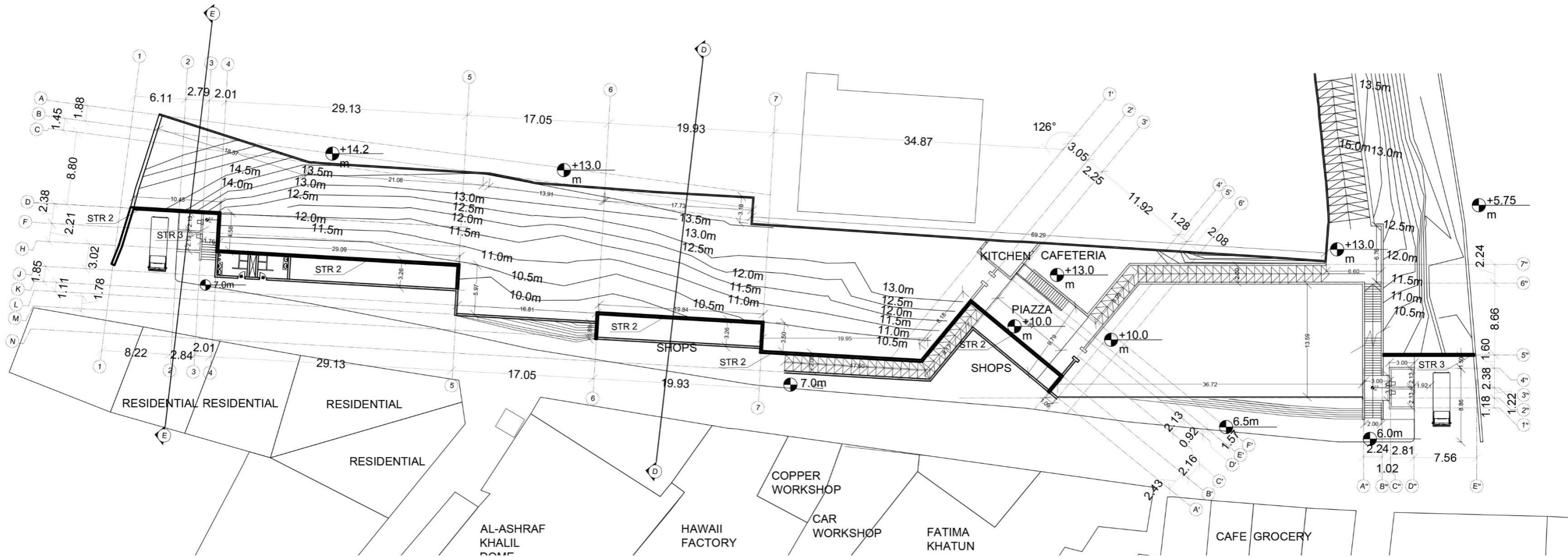
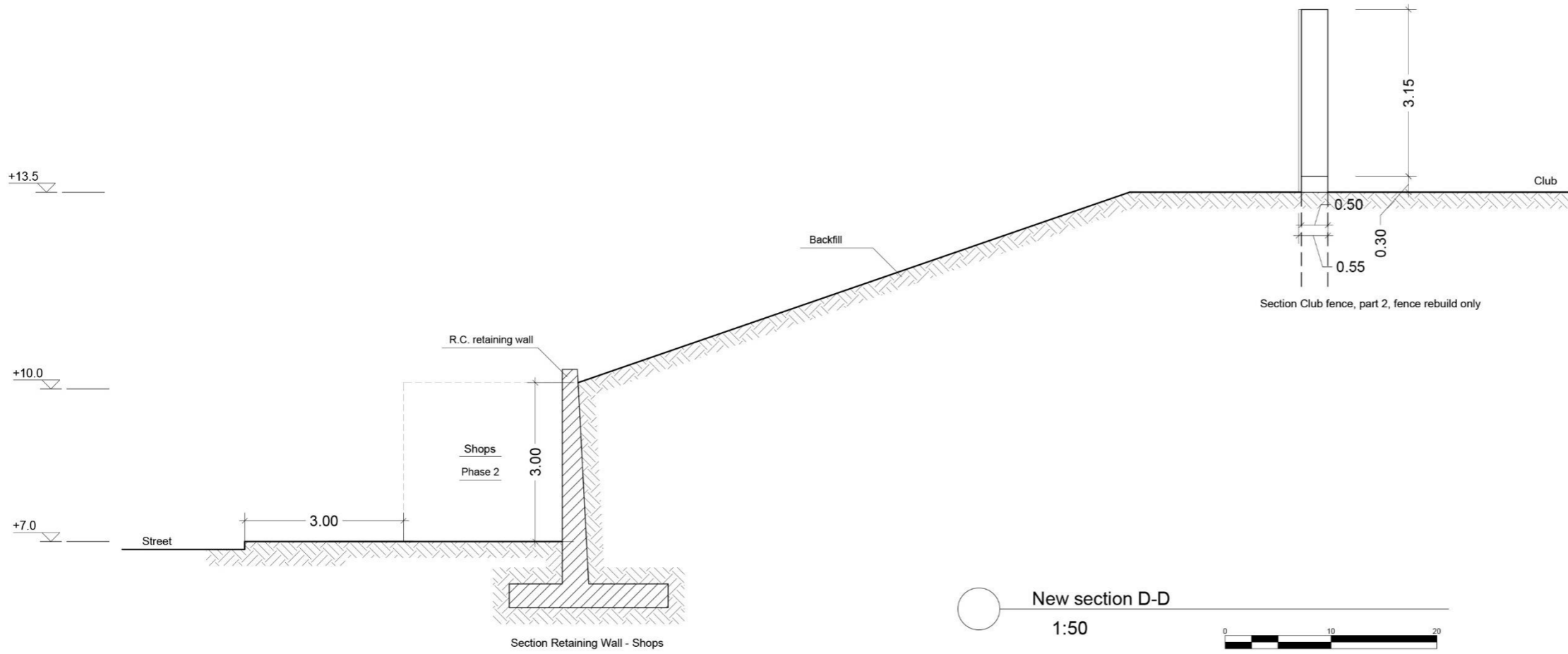
## عن روضة الخليفة

حديقة ذات توجه تراثي وبيئي تقع فى قلب حي الخليفة الذي يعد جزءاً من القاهرة التاريخية، تعمل الحديقة كمنطقة وصل بين شارع الخليفة ومنطقة زينهم، بحيث تكون مساحة الحديقة ٣٠٠٠ متر مربع وسيتم ري المناطق الخضراء بها عن طريق المياه التي سيتم إستخراجها من مشروع تخفيض المنسوب الخاص بقبتي الأشرف خليل وفاطمة خاتون المجاورين لموقع الحديقة.

وستكون الحديقة بمثابة خطوة نحو تنمية إجتماعية واقتصادية فى نواحي عدة مثل: البيئة والصحة والتعليم والتوظيف والتراث والتوعية والترويج السياحي ورفع المستوى المعيشي لسكان منطقة الخليفة خاصة الشباب والسيدات والأطفال.

# المرحلة الأولى

سيتم خلال المرحلة الأولى من إنشاء الحديقة أعمال تسوية الأرض ووضع الحوائط الساندة اللازمة لتحديد أرض المشروع وأماكن الأكشاك التجارية التجارية ونقاط تجميع القمامة الملحقة بالمشروع.



## المرحلة الثانية

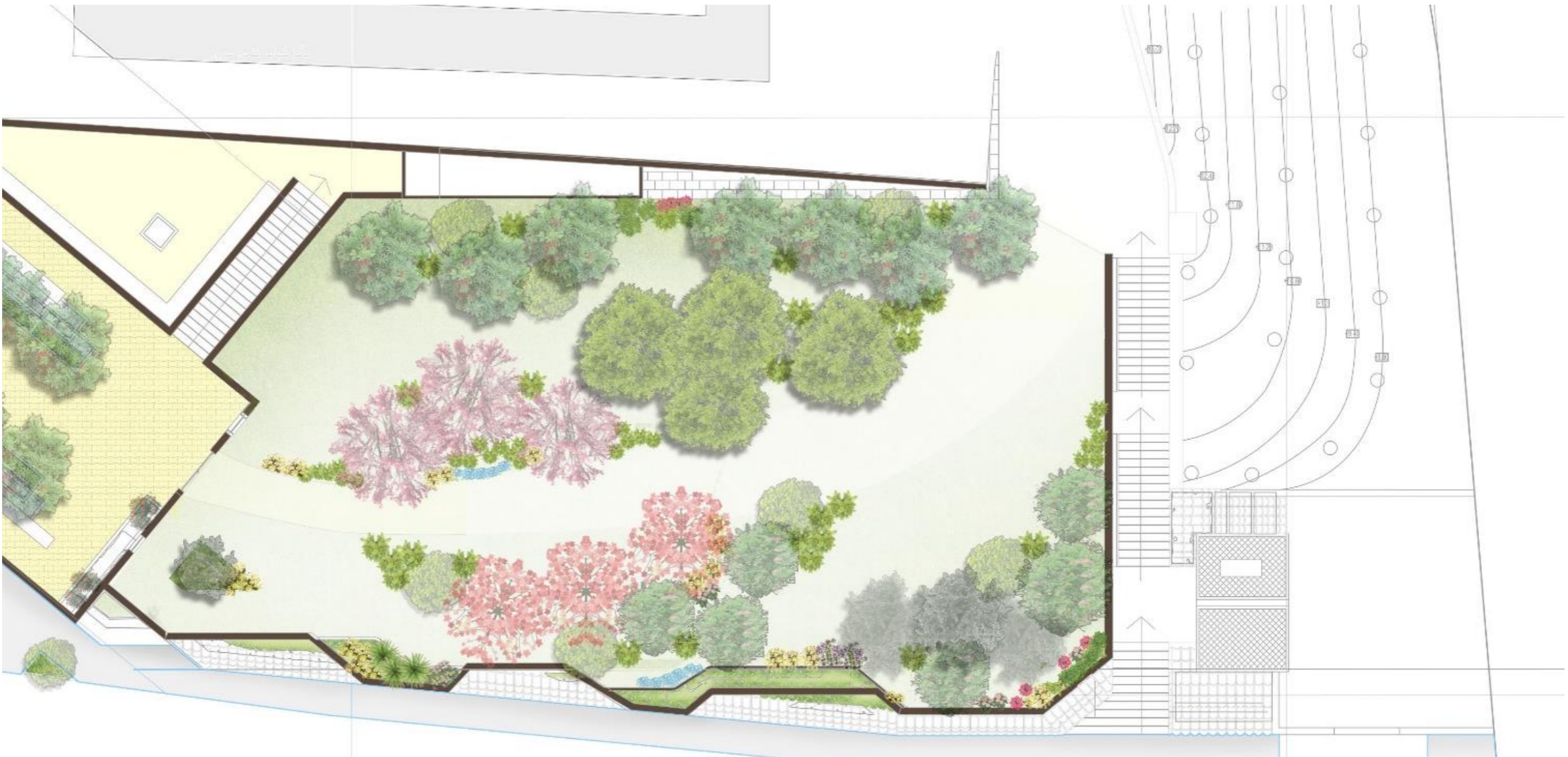
سيتم خلال هذه المرحلة تطوير الجزء الجنوبي من أرض المشروع والذي يعد ثلثي أرض المشروع والذي يشمل منطقة واسعة من المساحة الخضراء والتي تحتوي على أعمال تشجير ومساحة مظلة وآمنة مخصصة لعمل الأنشطة الرياضية لسيدات المنطقة ومساحة للعب الأطفال وتمهيد الجزء المخصص لعمل المسرح بالمرحلة الثالثة وثلاث مساحات مخصصة كساحات عامة يمكن الإستفادة منها في العديد من الأنشطة الإجتماعية ملحقة بخرفة للأمن مع تقسيم الأكشاك التجارية المطلة على الساحة الرئيسية والشارع.



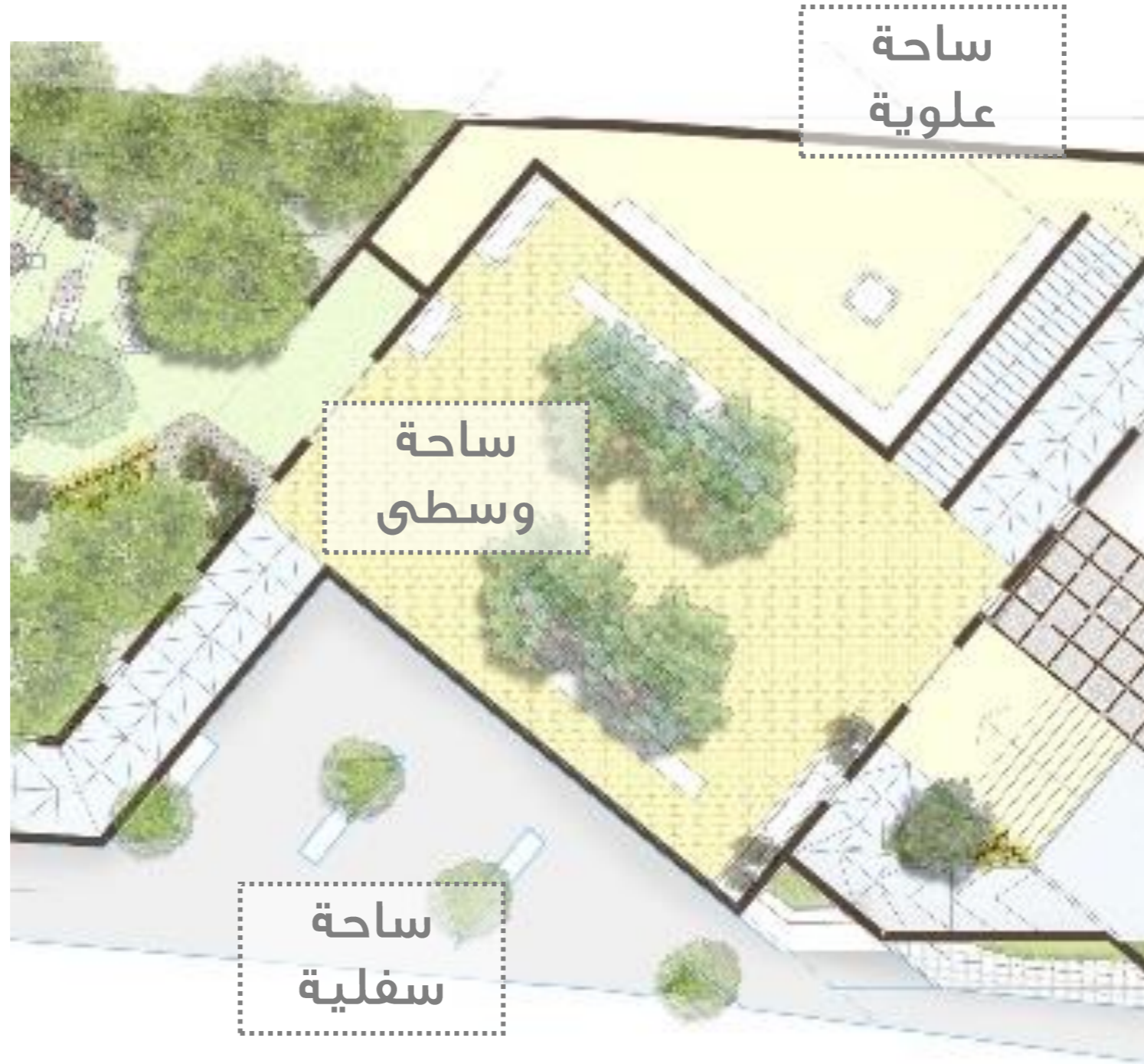












منطقة ساحات ومحلات وكافيتريا









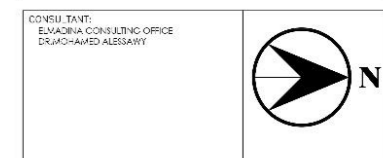
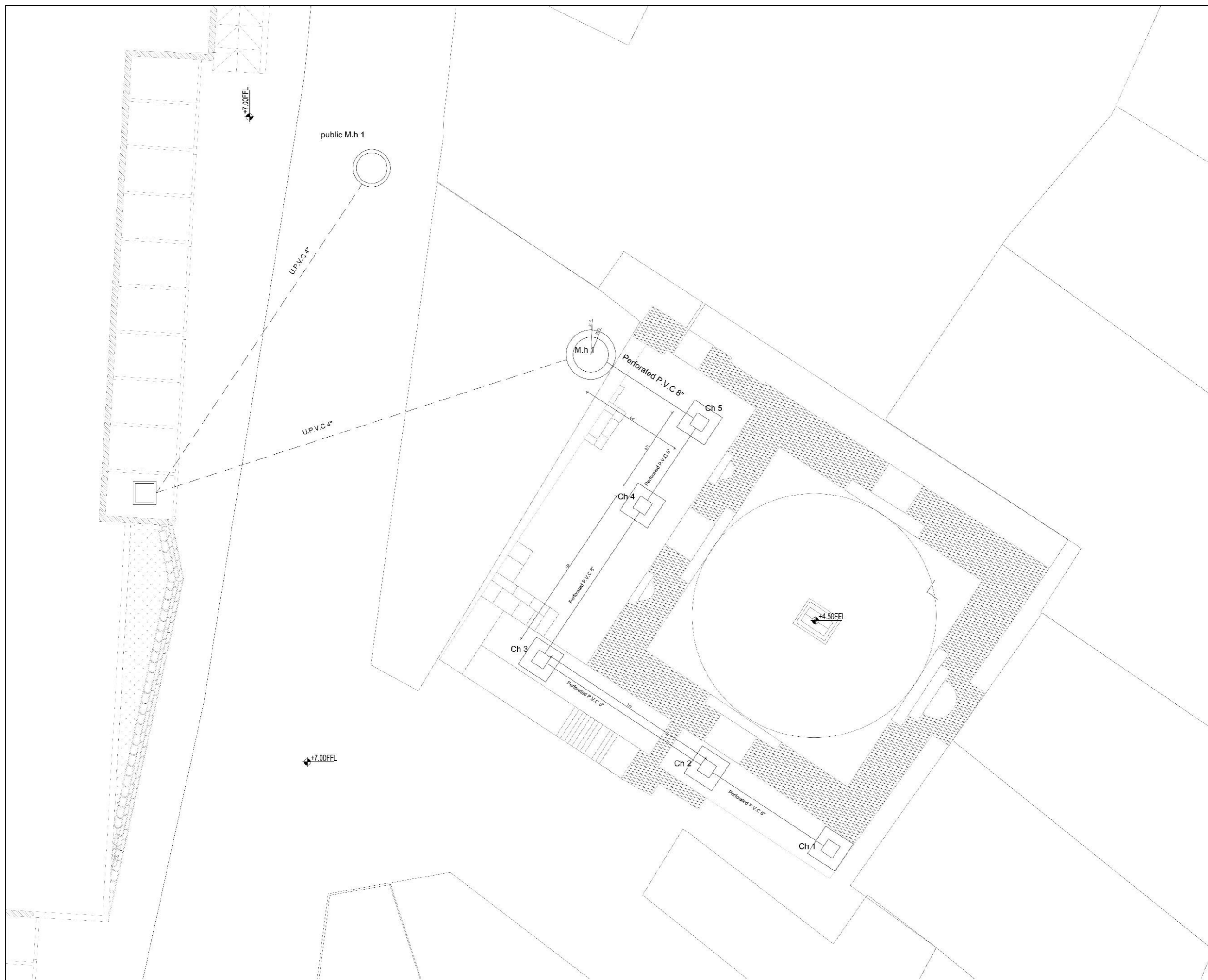
منطقة ساحات ومحلات وكافيتريا



المرحلة الأولى  
لتخفيض منسوب  
المياه بقبة الأشرف  
خليل

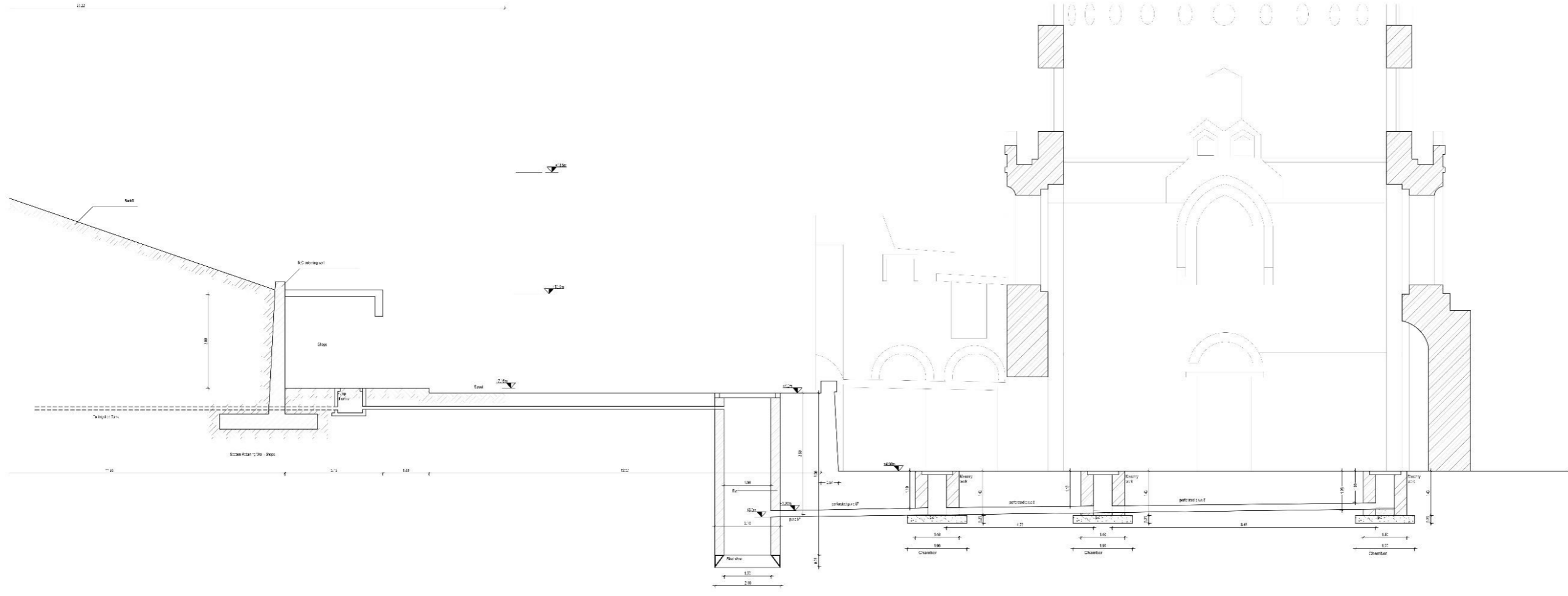


Notes:

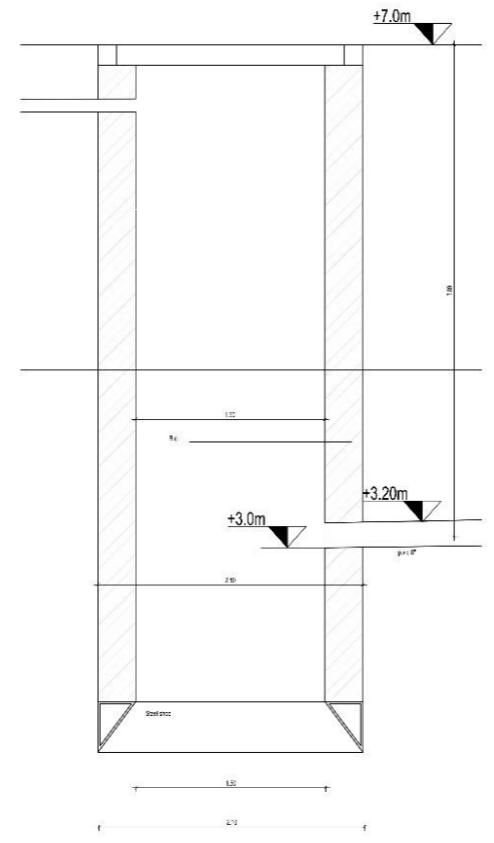


SITE: KHALIFA-HERITAGE-AND-ENVIRONMENT-PARK			
TITLE: DEWATERING-PLAN			
SCALE AT A0: 1:50	DATE: 20.12.2017	DRAWN: A.B	CHECKED: M.E
PROJECT NO: 02	DRAWING NO: CU-501	REVISION: M.E	

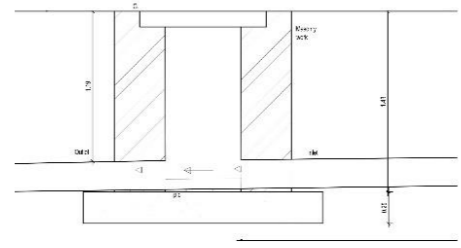




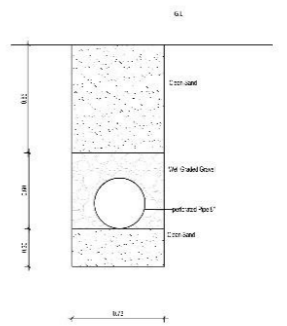
Section 1:50



Manhole Details 1:20



Inspection Chamber Details 1:20



Prototype for Trench 1:20

Notes:

number	Internal dimensions			Top level	bottom level		previous chamber
	L	w	Depth		Inlet	Outlet	
ch 1	0.6	0.6	1	4.5	-	3.5	-
ch 2	0.6	0.6	1.08	4.5	3.44	3.42	ch 1
ch 3	0.6	0.6	1.18	4.5	3.34	3.32	ch 2
ch 4	0.6	0.6	1.37	4.5	3.24	3.13	ch 3
ch 5	0.6	0.6	1.43	4.5	3.09	3.07	ch 4

number	Internal dimensions			Top level	bottom level	previous chamber
	Diamete	Depth	Depth			
M.h 1	1.5	5.2	7	3.02	6.5	ch 5
public M	1.5	3.21	7			

slopes between chambers are 1 cm/m  
 slopes between manholes are 0.5 cm/m  
 all differences inside chambers and manholes is 2 cm



CONSULTANT:  
 ELMADINA CONSULTING  
 OFFICE  
 DR. MOHAMED ALESSAWY

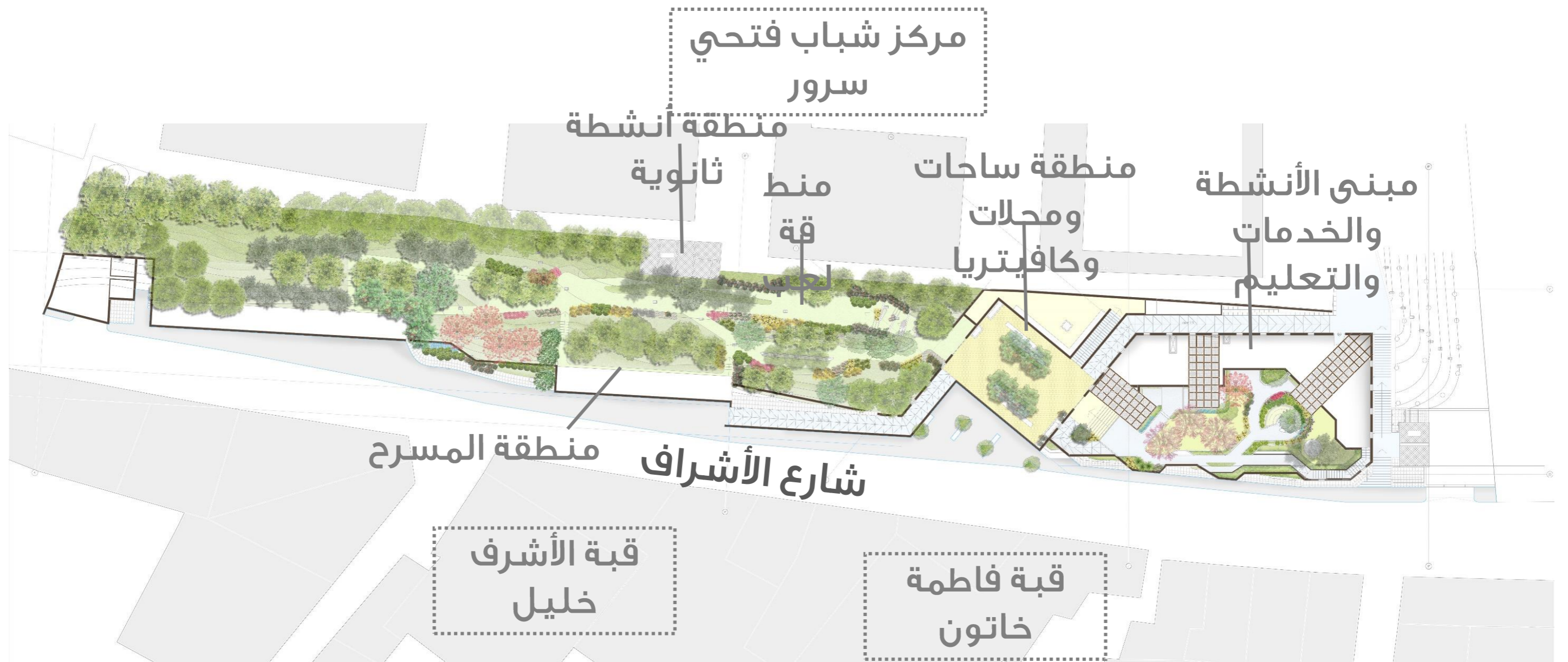
SITE:  
 KHALIFA-HERITAGE-AND-ENVIRONMENT-PARK  
 TITLE:  
 DEWATERING-SECTION-&-DETAILS

SCALE AT A3: VARIES	DATE: 11.03.2017	DRAWN: H.N	CHECKED: M.E
PROJECT NO: 02	DRAWING NO: CU-502	REVISED ON:	M.E



## المرحلة الثانية

سيتم خلال هذه المرحلة تطوير الجزء الجنوبي من أرض المشروع والذي يعد ثلثي أرض المشروع والذي يشمل منطقة واسعة من المساحة الخضراء والتي تحتوي على أعمال تشجير ومساحة مظلة وآمنة مخصصة لعمل الأنشطة الرياضية لسيدات المنطقة ومساحة للعب الأطفال وتمهيد الجزء المخصص لعمل المسرح بالمرحلة الثالثة وثلاث مساحات مخصصة كساحات عامة يمكن الإستفادة منها في العديد من الأنشطة الإجتماعية ملحقة بخرفة للأمن مع تقسيم الأكشاك التجارية المطلة على الساحة الرئيسية والشارع.







مبنى الأنشطة والخدمات والتعليم





مبنى الأنشطة والخدمات والتعليم





منطقة ساحات ومحلات وكافيتريا





المنطقة الخضراء وبها المحلات  
ومنطقة المسرح والأنشطة  
الثانوية

شارع الأشراف

منطقة ساحات  
ومحلات  
وكافيتريا

مبنى الأنشطة  
والخدمات  
والتعليم



المنطقة الخضراء وبها المحلات  
ومنطقة المسرح والأنشطة  
الثانوية

















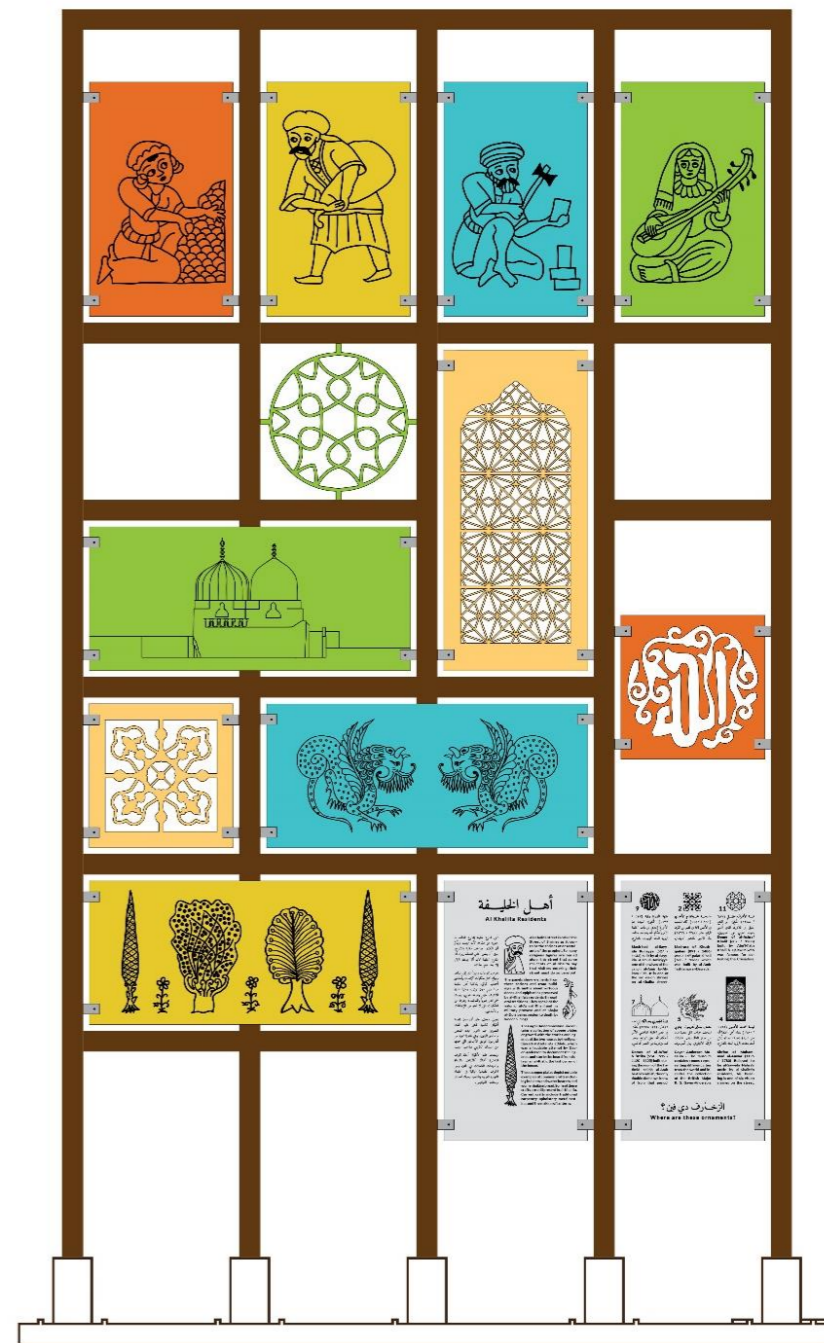














# أهل الخليفة

## Al Khalifa Residents

سُمي شارع الخليفة بإشارة المشاهد لما يحتويه من مشاهد لآل البيت، ويُذكر أن الكثير الصالحين دفنوا بالشارع، حتى أن بعض أهالي المنطقة يرون أن شارع الخليفة لابد ألا يدخله الزائر إلا بعد خلع حدائه.

تعرض اللوحات رموزاً تشير إلى مشاهد ومبانٍ تحمل حكايات كرامات وأساطير أصحاب المياني، يتناقلها أهل الخليفة فيما بينهم دون توثيق، ومنها: بسالة الأشرف خليل وتفوقه الحربي، وموت شجر الدر ضرباً بالقباقيب، وغيرها من الحكايات التي لا تخلو من الإضافات والأساطير.

يحوي متحف جليز أندرسون مجموعة أطباق نحاسية نقش عليها الفنان المصري عبد العزيز عبده قصص وأساطير البيتين، وهي محاولة مميزة من أندرسون لتوثيق الأساطير التي سمعها من سليمان الكريتلي صاحب البيت.

رصدت هذه الأطباق أمثلة للحرف المنتشرة آنذاك كالبنائين والسقاة والسيدات العاملات في الخبز، ومن الحرف التقليدية الباقية في الخليفة: النجارة العربية والتنجيد وسبك المعادن وصناعة الفوانيس.



Al-Khalifa street is called the Street of Shrines as it contains the shrines of descendants of the prophet. So many religious figures are buried along this street that some residents of al-Khalifa say that visitors entering their street must do so barefoot.

The panels show elements from these shrines and from buildings with myths about virtuous deeds and epiphanies preserved by al-Khalifa's residents through oral traditions. They speak of the valor of al-Ashraf Khalil and his military prowess and of Shajar al-Durr being beaten to death by wooden clogs.



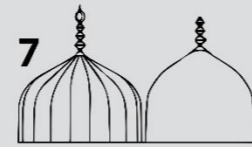
The Gayer-Anderson Museum contains a collection of copper plates engraved with the stories and legends of the two houses by the Egyptian artist Abd al-'Aziz 'Abdu, which was a laudable attempt by Gayer-Anderson to document the legends and stories he heard from Sulayman al-Kritli, the last owner of the house.

These copper plates depict notable examples of common crafts including builders and water bearers and women baking bread. Some of these crafts are still present in al-Khalifa. Current crafts include traditional carpentry, upholstery, metal casting, and the making of lanterns.



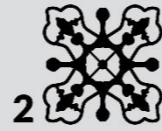
مشهد السيدة رقية (٥٢٧ / ١١٣٣) المنشي: السيدة علم الأميرية إحدى زوجات الخليفة الأمر بأحكام الله، وهو أحد مشاهد الرؤية الستة الموجودة بالشارع.

Mash-had al-Sayyida Ruqayya (527 / 1133) built by al-Sayyida 'Alam al-Amiriyya, one of the wives of the caliph al-Amir bi-Ahkam Allah. It is one of the six vision shrines on al-Khalifa Street.



قبة الجعفري وعاتكة (٥١٤ - ١١٢٥ / ١١٢٠) أنشئت في عصر الخليفة الفاطمي الأمر بأحكام الله، وهي التودج الوحيد لقبة مزدوجة من العصر الفاطمي.

Domes of al-Ja'fari & 'Atika (514 - 519 / 1120 - 1125) built during the reign of the Fatimid caliph al-Amir bi-Ahkam Allah, the only double dome we know of from that period.



مدرسة خوشقدم الأحدي (١٤٨٦ / ٨٩١) كان المسجد في الأصل قاعة في قصر من القرن الرابع عشر (٧٦٨ / ١٣٦٦) بناه الأمير طشتمر الدوادار.

Madrasa of Khushqadam (891 / 1486) was a 14<sup>th</sup> palatial hall (768 / 1366) which was built by al-Amir Tashtamur al-Dawadar.

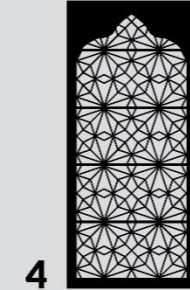


متحف جليز أندرسون - يحتوي المتحف حجرات تمثل بعضها مدناً من مدن العالم وتضم مقتنيات الرائد الإنجليزي جليز أندرسون.

Gayer Anderson Museum - The museum contains rooms representing different cities from the world and includes the collection of the British Major R. G. Gayer-Anderson.



قبة الأشرف خليل (٦٨٧ / ١٢٨٨) المنشي: أبو الفتح خليل بن قلاوون الذي أشتهر بتفوقه الحربي على الصليبيين. Dome of al-Ashraf Khalil (687 / 1288) built by Abu'l-Fath Khalil b. Qalawun who was famous for defeating the Crusaders.



قبة محمد الأنور (١١٩٥ / ١٧٨٠) يعتقد أهل الخليفة أنه عم السيدة نفيسة، ومبناه يمثل أحد مشاهد الرؤية الستة بالشارع.

Shrine of Muhammad al-Anwar (1195 / 1780) Believed to be al-Sayyida Nafisa's uncle by al-Khalifa's residents, his building is one of six vision shrines on the street.

## الزخارف دي فين؟

Where are these ornaments?





# آثار الخليفة

## Monuments of Al Khalifa

تعرض اللوحات زخارف وعناصر آثار الخليفة التي تحكي تاريخ مصر الإسلامي والحديث.

ومنها جامع أحمد بن طولون، المسجد الجامع الذي كان ملتقىً اجتماعياً لسكان مدينة القطائع ومنارة لنشر العلم ثم استخدم في عصور لاحقة كمصنع للصابون وأيضاً كمشفى للأمراض العقلية. أما مدرسة صرغتمش فقد صممت على هيئة صحن مكشوف يؤدي إلى أربعة أرواق لتدريس علم الحديث وأصول الفقه.

ويحوي شارع الخليفة مبانٍ بنيت لتخليد رموز سياسية مثل السلطنة شجر الدر. كذلك قبтан تتنسيبان إلى بيت المنصور قلاوون أقوى سلاطين العصر المملوكي وأحد مماليك السلطان الصالح نجم الدين زوج شجر الدر - هما قبتا السلطان الأشرف خليل ابنه وفاطمة خاتون زوجته.

كذلك شخصيات دينية من آل البيت مثل ضريح ومسجد السيدة نفيسة، ومشاهد الرؤية التي تحمل اسم أحد الصالحين لشهود مكانها على كراماته ومنها مشهد السيدة رقية.

وبشارع الخليفة مبانٍ أُعيد استخدامها، ففي العصر المملوكي ثم العثماني تم تحويل قاعتي قصر إلى مسجدين هما مسجد خوشقدم وجامع أحمد كوهيا. وفي القرن العشرين تم تحويل بيتين سكنيين من العصر العثماني إلى متحف جاير أندرسون.



The panels showcase decorative features and elements from the monuments of al-Khalifa Street, which tell the history of Islamic and Modern Egypt.

The congregational mosque of Ahmad Ibn Tulun Mosque served as a social hub and a lighthouse of knowledge for the people of al-Qata'i'. It was later used as a soap factory and a mental asylum. The four wings surrounding the courtyard of the religious college of Sarghatmish were used to teach jurisprudence and the teachings of the prophet.

Al-Khalifa's buildings commemorate political figures, such as the dome of Sultana Shajar al-Durr. Other examples include the domes of al-Ashraf Khalil and Fatima Khatun built for the son and wife of al-Mansur Qalawun, Egypt's strongest Mamluk Sultan and originally the slave of al-Salih Najm al-Din, Shajar al-Durr's husband.

They also celebrate religious figures, mostly descendants of the prophet. Al-Khalifa shrines include the burial shrine of al-Sayyida Nafisa, and the vision shrine of al-Sayyida Ruqayya.

Al-Khalifa Street has repurposed buildings; two palatial halls transformed into the mosques of Khushqadam and Ahmad Kuhya in the Mamluk and Ottoman periods and two Ottoman houses retrofitted as the Gayer Anderson Museum in the 20th century.



1

مدرسة صرغتمش (٧٥٧ / ١٣٥٦) أنشأها الأمير سيف الدين صرغتمش الناصري، وبها أقدم قبة في القاهرة تقوم على محراب.

**Madrasa of Sarghatmish** (757 / 1356) built by al-Amir Sayf al-Din Sarghatmish al-Nasiri, and within it, the oldest dome raised over a prayer niche.



8

قبة شجر الدر (٦٤٨ / ١٢٥٠) أنشأتها شجر الدر وهي السيدة الوحيدة التي حكمت مصر في العصر الإسلامي.

**Dome of Shajar al-Durr** (648 AH / 1250 AD), built by Shajar al-Durr, the only female ruler of Egypt during the Islamic period.



2

مسجد خوشقدم الأحدي (١٤٨٦ / ٨٩١) حوله الأمير خوشقدم الظاهري الرومي اللالا إلى مسجد بعد إضافة محراب ومستندة إلى المبنى الأصلي.

**Madrasa of Khushqadam** (891 / 1486) converted by al-Amir Khushqadam al-Zahiri al-Rumi al-Lala into a mosque by adding a prayer niche and minaret to the original building.



4

قبة محمد الأنور (١١٩٥ / ١٧٨٠) أنشئت في عهد الوالي محمد باشا سلك وتم تجديدها حديثاً.

**Shrine of Muhammad al-Anwar** (1195/1780) built during the reign of the Governor Muhammad Pasha Salak and was recently restored.

10

سلمة سلما

قبة أم الصالح فاطمة خاتون (٦٨٢-٦٨٣/١٢٨٣-١٢٨٤) المنشئ: زوجها السلطان المنصور قلاوون، وقد دُفنت هي وابنتها الصالح علاء الدين بنفس القبة.

**The Dome & religious college of Umm al-Salih Fatima Khatun** (682 / 1283) built by her husband al-Sultan al-Mansur Qalawun. She was buried there along with their son al-Salih 'Alaa al-Din.



متحف جاير أندرسون - يتكون من بيتين من العصر العثماني: منزل آمنة بنت سالم (١٥٤٠ / ٩٤٧) - أنشأه عبد القادر حداد ومنزل الكريتلية (١٠٤١ / ١٦٣١) أنشأه محمد بن سالم الجزائر.

**Gayer Anderson Museum** Consists of two Ottoman houses: Bayt Amina Bint Salim (947 AH / 1540 AD), built by 'Abd al-Qadir Haddad; and Bayt al-Kiritliyya (1041 AH / 1632 AD), built by Muhammad Bin Salim al-Jazar.



3

الزخارف دي فين؟  
Where are these ornaments?





12



مسجد السيدة نفيسة (١٣١٤ - ١٨٩٦ / ٨٧٦ - ٨٧٩) بناه أحمد الخديوي عباس حلي الثاني إحتلالاً لمسجد بناه الملك الناصر محمد بن قلاوون عام (٧١٤ / ١٣١٤).

3



مسجد أحمد بن طولون (٢٦٣ - ٢٦٥ / ٨٧٦ - ٨٧٩) بناه أحمد بن طولون على تلة مرتفعة حتى لا تتأله نارولامياه، ويقال أنها الموضع الذي رست عليه سفينة سيدنا نوح.

5



متحف جابر أندرسون يضم المتحف آثاراً وقطعا فنية إسلامية وفرعونية وآسيوية، وبعض التحف من أوروبا، وهيا جميعاً أندرسون لمصر في مقابل سكنه في البيتين طيلة حياته.

6



مسجد ومشهد السيدة سكنية ابنة الحسين بن علي بن أبي طالب والسيدة الرباب. الخديوي عباس حلي الثاني. (١٣٢٢ / ١٩٠٤) المنشئ: الخديوي عباس حلي الثاني.

8



قبة حجر الدر (٦٤٨ / ١٢٥٠) تحتوي القبة على عدد من العناصر المميزة ومنها: محراب من الفسيفساء وإزار خشبي من العصر الفاطمي معاد استخدامه، وجامات ملونة فريدة تم الكشف عنها حديثاً.

9



مشهد السيدة رقية (٥٢٧ / ١١٣٣) تحتوي القبة على أكبر محراب حصي من العصر الفاطمي بمصر. مشهد السيدة رقية (٥٢٧ / ١١٣٣) تحتوي القبة على أكبر محراب حصي من العصر الفاطمي بمصر. The dome contains the largest stucco prayer niche from the Fatimid period in Egypt.

13



مسجد ومسهد السيدة سكنية ابنة الحسين بن علي بن أبي طالب والسيدة الرباب. الخديوي عباس حلي الثاني. (١٣٢٢ / ١٩٠٤) المنشئ: الخديوي عباس حلي الثاني.

14



مسجد ومسهد السيدة سكنية ابنة الحسين بن علي بن أبي طالب والسيدة الرباب. الخديوي عباس حلي الثاني. (١٣٢٢ / ١٩٠٤) المنشئ: الخديوي عباس حلي الثاني.

## الزخارف دي فين؟ Where are these ornaments?

# تاريخ شارع الخليفة ..... al-Khalifa Street

AD	AH	1952 AD	1805 AD	1517 923	1250 648	1174 569	969 358	868 254	750 133
2018 AD		الجمهورية The Republic	أسرة محمد علي Muhammad 'Ali Family	الدولة العثمانية Ottoman Period	دولة المماليك Mamluk Period	الدولة الأيوبية Ayyubid Period	الدولة الفاطمية Fatimid Period	الدولة الطولونية Tulunid Period	الدولة العباسية 'Abbasid Period

<p>تم تحويل منطقة مساكن زينهم في الثمانينات إلى منطقة إسكان حديث شامل الخدمات. كما تهدمت العديد من مباني الشارع التاريخية إثر زلزال ١٩٩٢.</p> <p>From the 1980s onwards, the shantytown of Zaynum was converted into modern housing with its own services. A number of the street's historic buildings were damaged in the 1992 earthquake.</p>	<p>قامت أسرة محمد علي بترميم معظم أضرحة الشارع. منذ ١٨٨١ قامت لجنة حفظ الآثار بتسجيل وترميم ما يزيد على ٢٠ أثرًا في المنطقة، ومنها البيتين العثمانيين: أمانة بنت سالم والكرييلية، اللذان تم تحويلهما إلى متحف بالتعاون مع الرائد الإنجليزي جابر أندرسون.</p> <p>The Muhammad 'Ali family renovated most of the street's shrines. Starting 1881, the Committee for the Conservation of Monuments of Arab Art listed and restored more than 20 buildings in the neighbourhood. Among them, the Ottoman houses of Amna B. Salim and al-Kritliyya were converted into a museum in collaboration with British Major R. G. Anderson.</p>	<p>في منتصف القرن الثامن عشر قام عبد الرحمن كتحذا بترميم معظم أضرحة الشارع. وهو أكثر بناء هذا العصر نشاطا. ومن أهم أعماله بالشارع توصيل المياه لضريح السيدة نفيسة والمباني المحيطة بها حيث حفر بئرا ورفع منه الماء بواسطة سواقي.</p> <p>In the mid 18th century, most of the street's shrines were restored by 'Abd al-Rahman Katkhudha, the era's most prolific builder. Most notably he supplied S. Nafisa shrine and its surrounding buildings with water from a well raised with waterwheels.</p>	<p>ساهم أفراد عائلة قلاوون المساهمة الأكبر في تعميم الشارع في عصر دولة المماليك، وذلك من خلال بناء قلاوون لقبة زوجته فاطمة خاتون، وبناء ابنه لقبة الأشرف خليل لتكون فيما بعد ضريحه. كما قام ابن آخر له وهو الناصر محمد ببناء مسجد بجوار ضريح السيدة نفيسة.</p> <p>The members of the house of Qalawun contributed most to the street in the Mamluk period with al-Mansur Qalawun building the dome of Fatima Khatun for his wife, his son al-Ashraf Khalil building a mausoleum for himself and other son, al-Nasir Muhammad building a mosque at S. Nafisa shrine.</p>	<p>عادت مصر إلى حكم السنة في عصر الأيوبيين. أقامت شجر الدر، آخر حكام الأيوبيين، قبة لنفسها في موقع مجاور لمنزل وضريح الخلفاء العباسيين. والخلفاء هم من أعطوا الشرعية الدينية لحكم المماليك، وسمي الشارع باسمهم.</p> <p>Egypt was restored to sunni rule under the Ayyubids. Shajar al-Durr, the last Ayyubid ruler, built herself a dome close to the house and mausoleum of the 'Abbasid Caliphs. The 'Khalifas' would lend religious legitimacy to the Mamluk Dynasty and after whom the street is named.</p>	<p>في العصر الفاطمي كانت مواكب الخليفة تمر من القاهرة إلى القسطنطينية، في وسط مشاهد السيدة رقية، والسيدة سكنية وسيدى الجعفري والسيدة عاتكة، وسيدى محمد الأنور، والتي قام الخلفاء الفاطميون بتجديدها.</p> <p>In the Fatimid era, the Caliphs' processions from al-Qahira to al-Fustat passed through al-Khalifa amidst the shrines of S. Ruqayya, S. Sukayna, S. al-Ja'fari and 'Atika, and S. Muhammad al-Anwar, all renovated by the Fatimids.</p>	<p>بُنيت مدينة القطائع عاصمة الدولة الطولونية ومركزها مسجد جامع وقصر الإمارة إسبقيهما ميدان شاسع وقد بُنيت في قلعة الكيش، التي يُقال أنها مرسى سفينة سيدنا نوح.</p> <p>The Tulunid capital al-Qata'i' was established with Ibn Tulun Mosque and his palace at its center with a sprawling square preceding them. They were built on Qal'at al-Kabsh, said to be the ridge where Noah's Ark landed.</p>	<p>تم بناء العسكر لتكون عاصمة الدولة العباسية في الموقع الحالي لشارع الخليفة. حُفرت السيدة نفيسة قبرها بنفسها في منزلها هناك عام ٨٢٤/٢٠٨. ومن ثم نشأت جبانة حول قبرها تبركا بها.</p> <p>The 'Abbasid capital of al-'Askar was established where al-Khalifa Street is located today. Al-Sayyida Nafisa dug her grave in the house she lived in before her death in 208   824. A cemetery grew around her shrine.</p>
-------------------------------------------------------------------------------------------------------------------------------------------------------------------------------------------------------------------------------------------------------------------------------------------------------------------------------------------------	------------------------------------------------------------------------------------------------------------------------------------------------------------------------------------------------------------------------------------------------------------------------------------------------------------------------------------------------------------------------------------------------------------------------------------------------------------------------------------------------------------------------------------------------------------------------------------------------------------------------------------	-------------------------------------------------------------------------------------------------------------------------------------------------------------------------------------------------------------------------------------------------------------------------------------------------------------------------------------------------------------------------------------------------------------------------------------------------------------------------------------------------------	-------------------------------------------------------------------------------------------------------------------------------------------------------------------------------------------------------------------------------------------------------------------------------------------------------------------------------------------------------------------------------------------------------------------------------------------------------------------------------------------------------------------------------------------------------------------------	-----------------------------------------------------------------------------------------------------------------------------------------------------------------------------------------------------------------------------------------------------------------------------------------------------------------------------------------------------------------------------------------------------------------------------------------------------------------------------------------------------------------	-----------------------------------------------------------------------------------------------------------------------------------------------------------------------------------------------------------------------------------------------------------------------------------------------------------------------------------------------------------------------------------------------------------------------------------------------------	--------------------------------------------------------------------------------------------------------------------------------------------------------------------------------------------------------------------------------------------------------------------------------------------------------------------------------------------------------------------------------------------------------	---------------------------------------------------------------------------------------------------------------------------------------------------------------------------------------------------------------------------------------------------------------------------------------------------------------------------------------------------------------------------------------------------------------------



المرحلة الثانية  
لتخفيض منسوب  
المياه بقبتي الأشرف  
خليل وفاطمة  
خاتون



